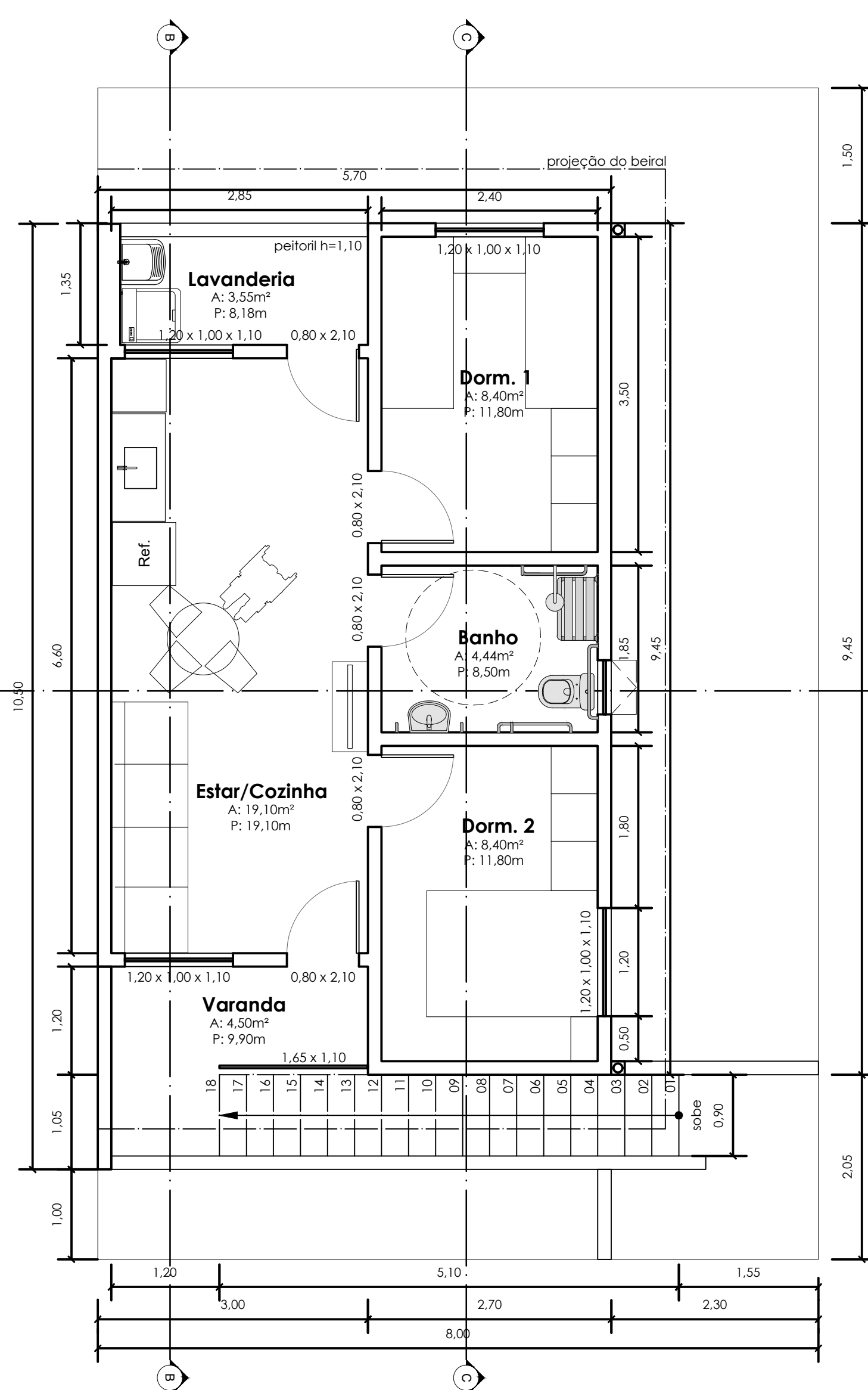
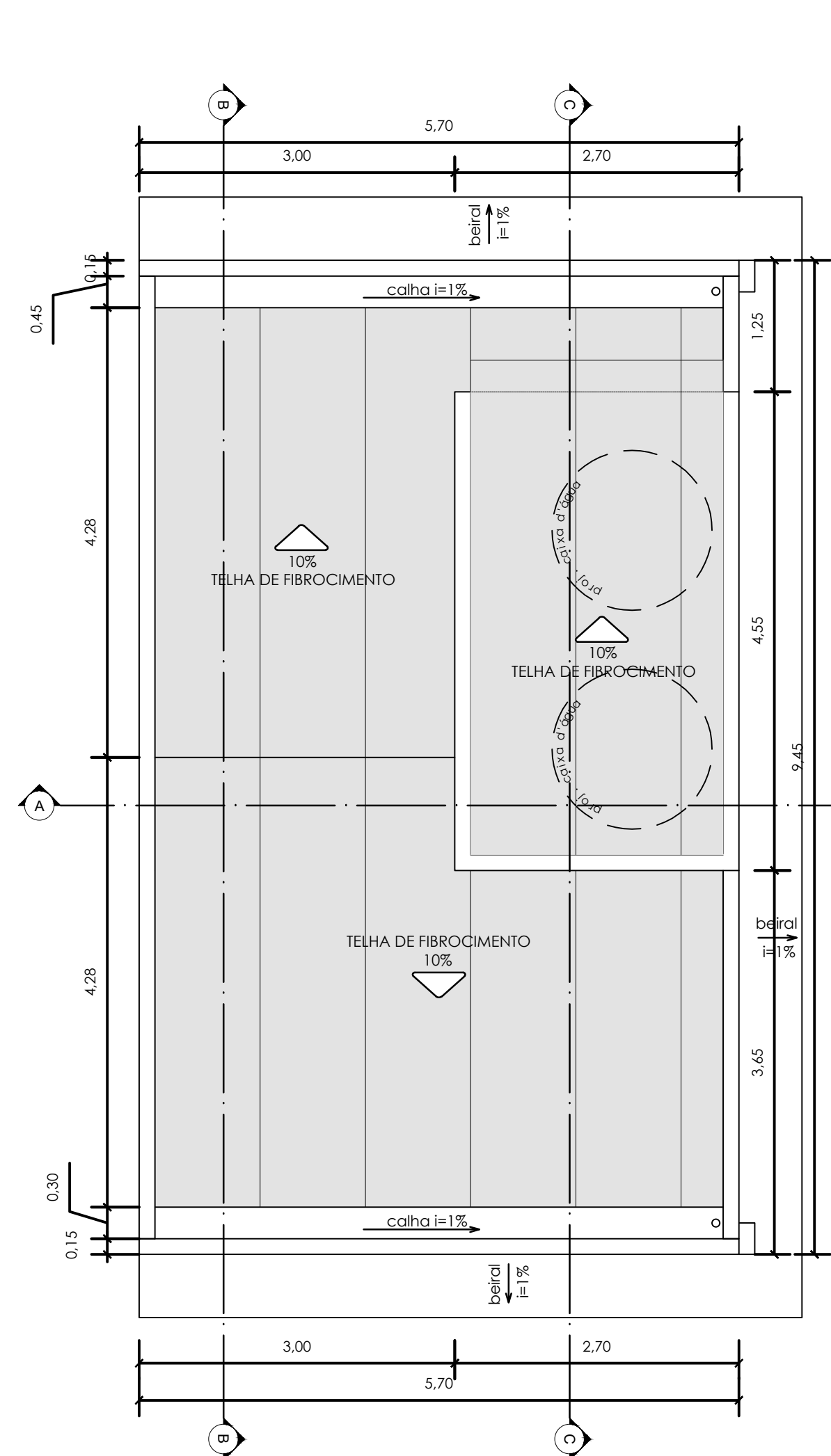


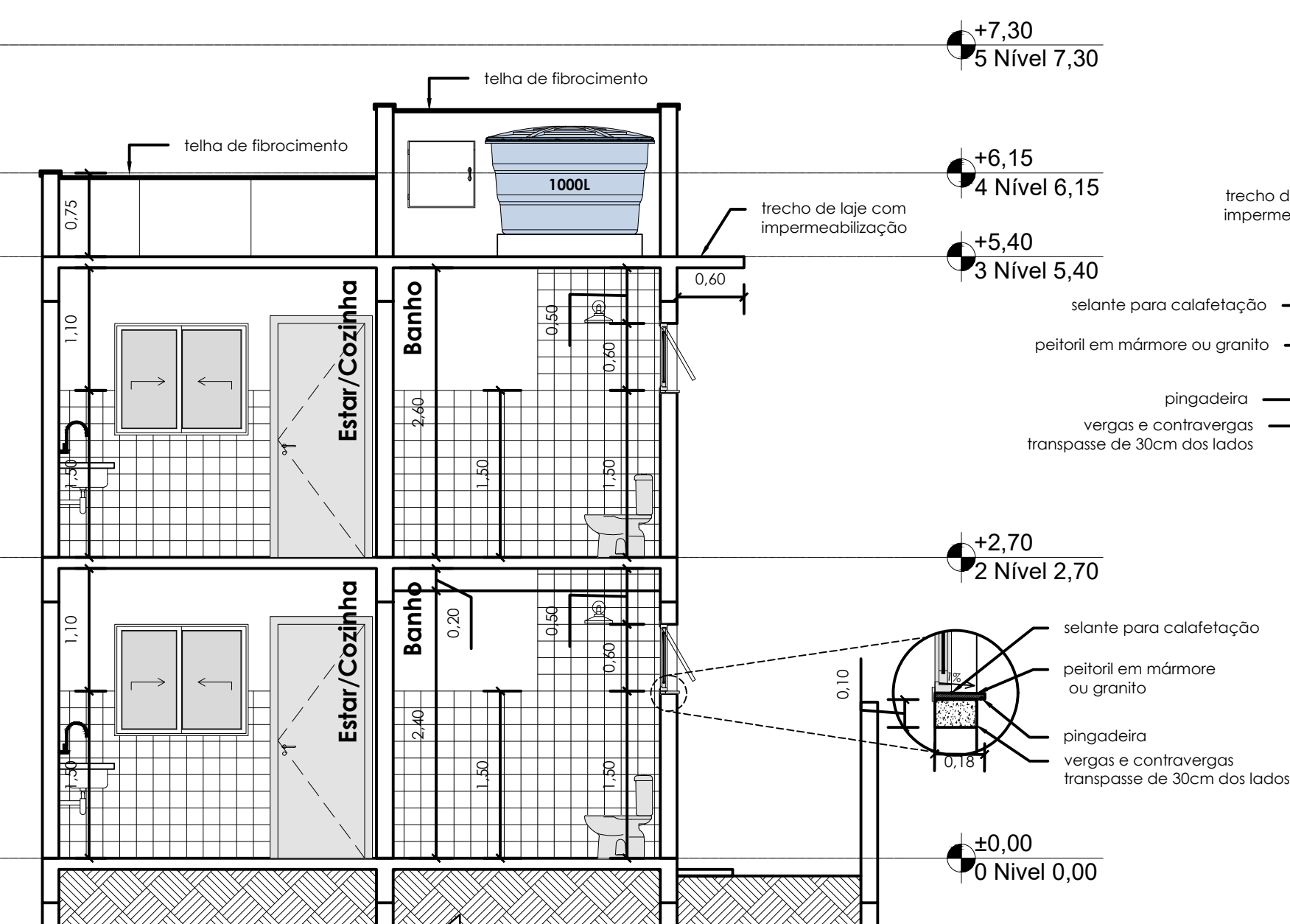
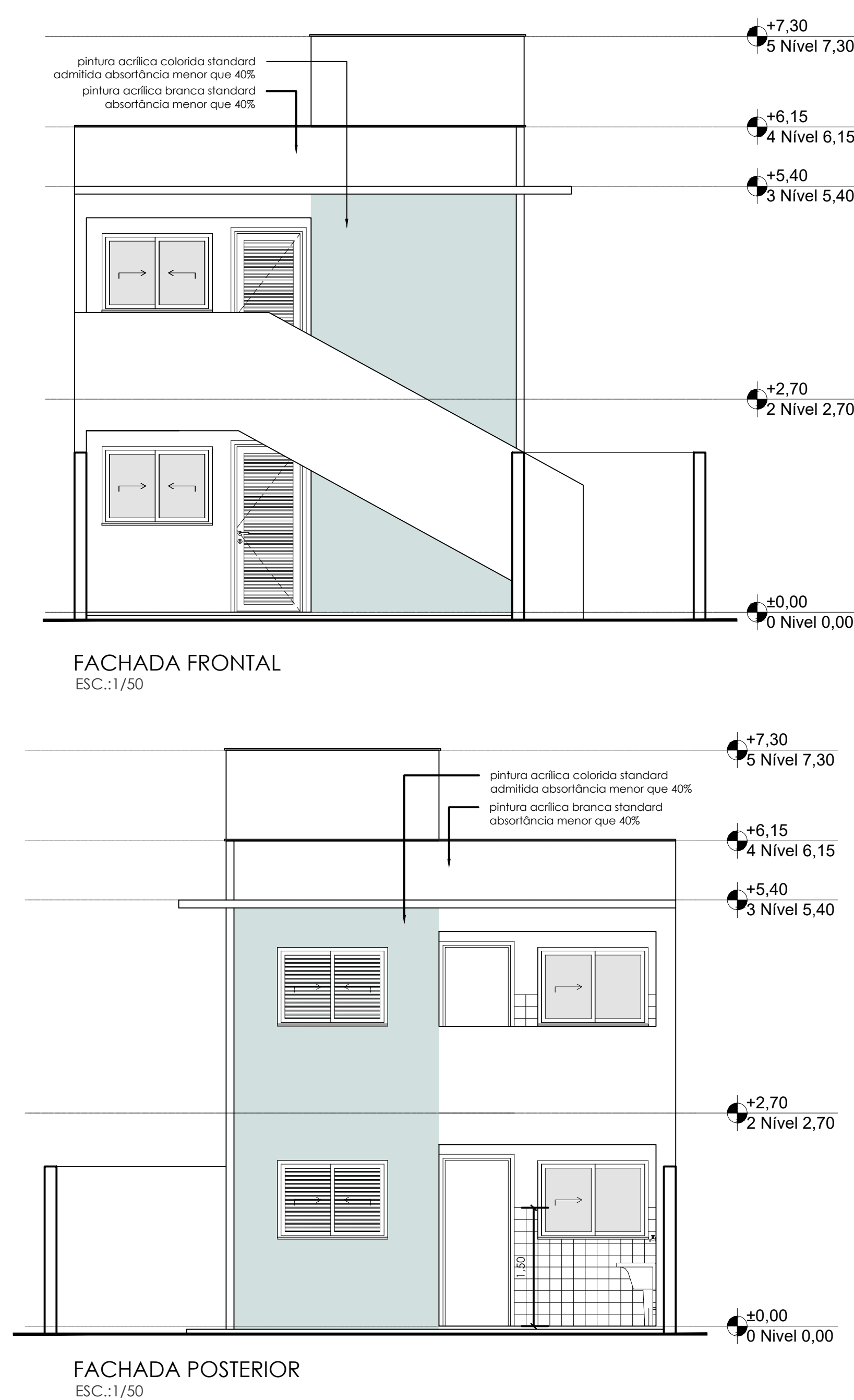
PLANTA TIPO DO PAV. TÉRREO
ESC.:1/50



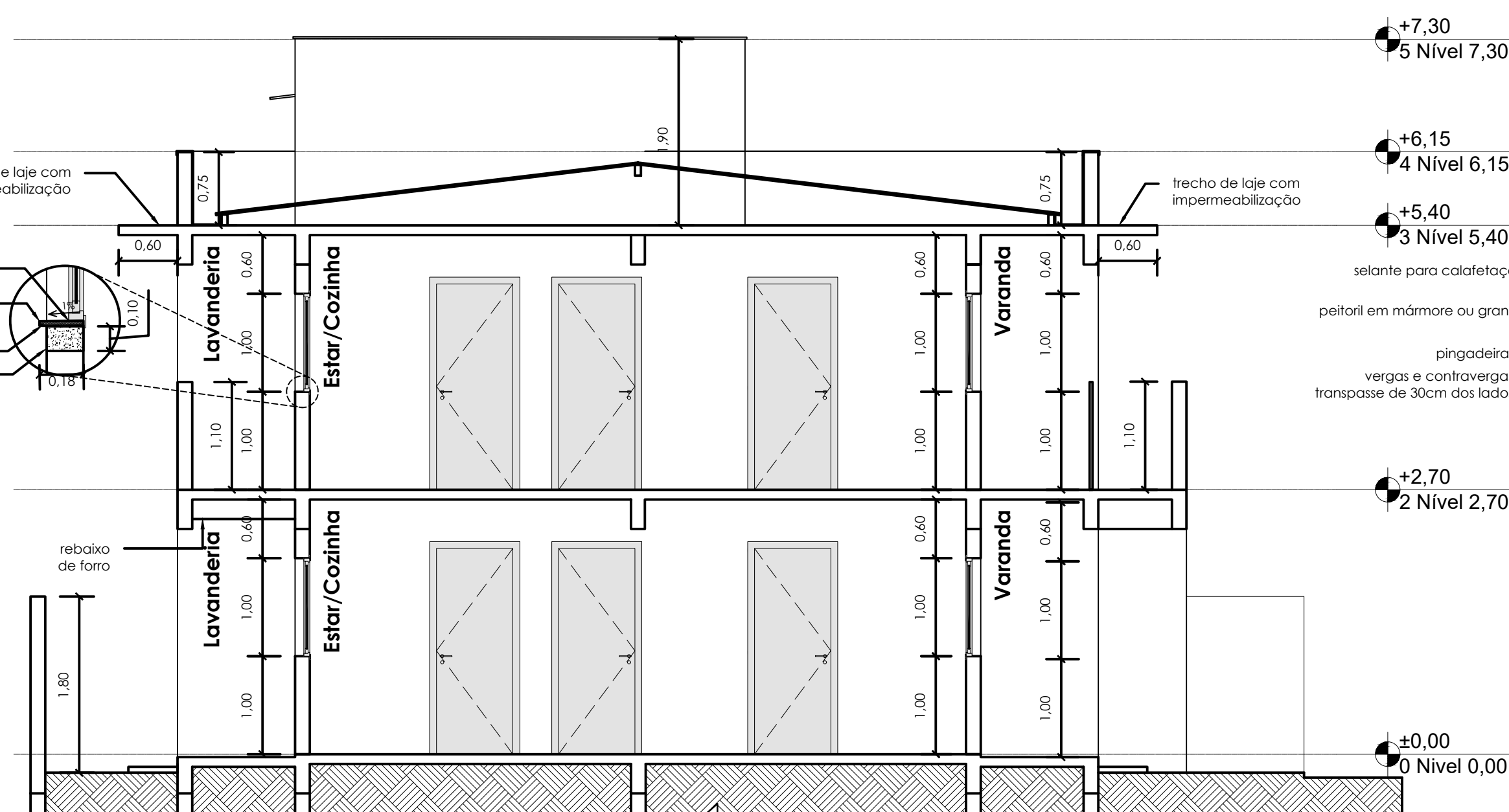
PLANTA TIPO DO PAV. SUPERIOR
ESC.:1/50



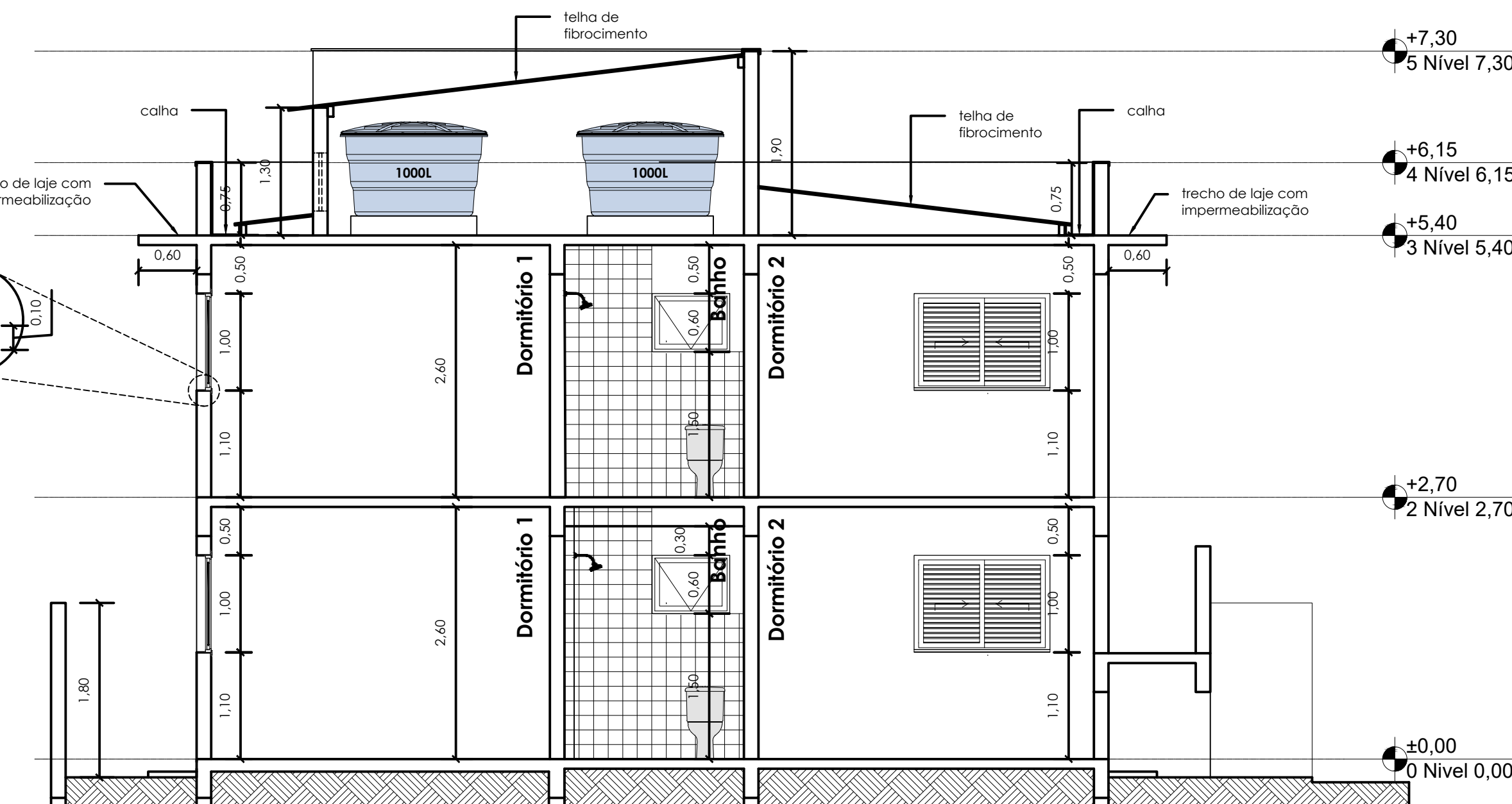
PLANTA TIPO DA COBERTURA
ESC.:1/50



CORTE AA
ESC.:1/50



CORTE BB
ESC.:1/50



CORTE CC
ESC.:1/50

| QUADRO GERAL DE ÁREAS DAS UNIDADES SOBREPOSTAS | | | |
|--|---------|----------|----------|
| | TÉRREO | SUPERIOR | TOTAL |
| Área útil | 47,17m² | 48,39m² | 95,56m² |
| Área construída | 53,89m² | 49,07m² | 114,54m² |
| Área da cobertura | - | 46,50m² | 46,50m² |
| Área de terra | 7,88m² | - | 7,88m² |
| Área de piso | 47,17m² | 55,82m² | 102,99m² |
| Área de calçada | 13,95m² | 9,88m² | 23,83m² |

| QUADRO DE ÁREAS INTERNAS DAS UNIDADES SOBREPOSTAS | | | | |
|---|----------|-----------|----------|-----------|
| | TÉRREO | | SUPERIOR | |
| | ÁREA | PERÍMETRO | ÁREA | PERÍMETRO |
| Dormitório 1 | 8,40 m² | 11,80 m | 8,40 m² | 11,80 m |
| Dormitório 2 | 8,40 m² | 11,80 m | 8,40 m² | 11,80 m |
| Estar/Cozinha | 19,10 m² | 19,10 m | 19,10 m² | 19,10 m |
| Banho | 4,33 m² | 8,49 m | 4,44m² | 8,50m |
| Varanda | 3,39 m² | 8,05 m | 4,50m² | 9,90m |
| Lavanderia | 3,55 m² | 8,18 m | 3,55 m² | 8,18 m |

| QUADRO DE ESQUADRIAS | | | | |
|----------------------|-----------------------|--------|----------|-------|
| | TIPO | TÉRREO | SUPERIOR | TOTAL |
| JANELAS | 1,20 x 1,00 x P=1,10m | 2 | 2 | 4 |
| | 1,20 x 1,00 x P=1,10m | 2 | 2 | 4 |
| | 1,20 x 1,00 x P=1,10m | 2 | 2 | 4 |
| PORTAS | 0,90 x 0,90 | 1 | 1 | 2 |
| | 0,90 x 0,90 | 2 | 2 | 4 |
| | 2,10 x 0,90 | 3 | 3 | 6 |

PROJETO DE ARQUITETURA
OBRA: CONSTRUÇÃO DE UNIDADES HABITACIONAIS NO MUNICÍPIO DE PIRAI - VARJÃO

ESCALA: 1/50
DESENHO: MATEUS AMERINO
DATA: DEZEMBRO/2025
AUTOR: SECRETARIA MUNICIPAL DE OBRAS, URBANISMO E HABITAÇÃO
SOLICITADO POR: SECRETARIA MUNICIPAL DE OBRAS, URBANISMO E HABITAÇÃO

LOCALIZAÇÃO:
RUA SANTA RITA DE CÁSSIA, SN e RUA 13, n. 11, VARJÃO, 3º DISTRITO, PIRAI-RJ.
Área 1: 22°54'30"S 43°58'01"W
Área 2: 22°54'28"S 43°58'01"W

REVISÃO: 005
PREFEITURA MUNICIPAL DE PIRAI
SECRETARIA MUNICIPAL DE OBRAS, URBANISMO E HABITAÇÃO

MATEUS DE FREITAS AMERINO - ARQUITETO E URBANISTA - CAU-RJ 439214-0 - AUTOR DO PROJETO DE ARQUITETURA
SUPERVISOR DE OBRAS
AUXILIAR DE SERVIÇOS
SECRETÁRIO DE OBRAS, URBANISMO E HABITAÇÃO

LUIS FERNANDO DE SOUZA
PREFEITO MUNICIPAL DE PIRAI